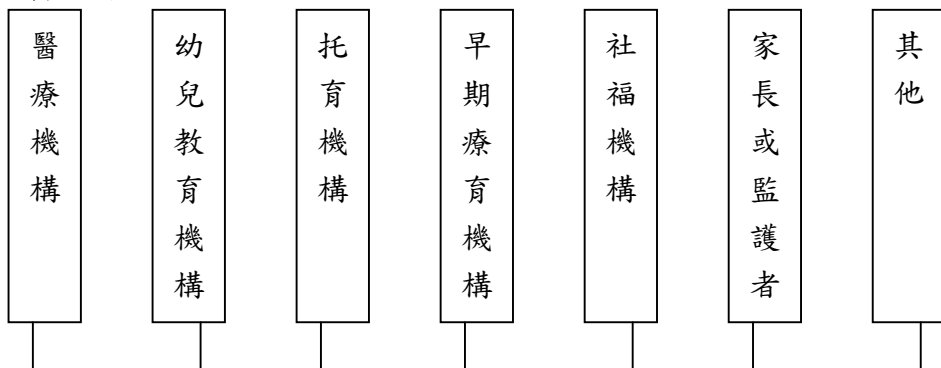
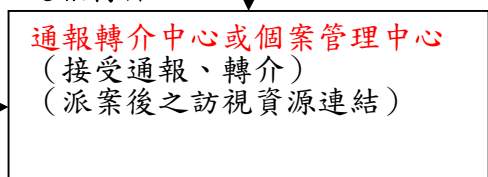


發展遲緩兒童早期療育服務流程 96.07 修正

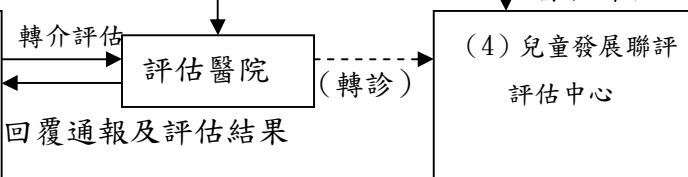
一、發現通報



二、通報轉介



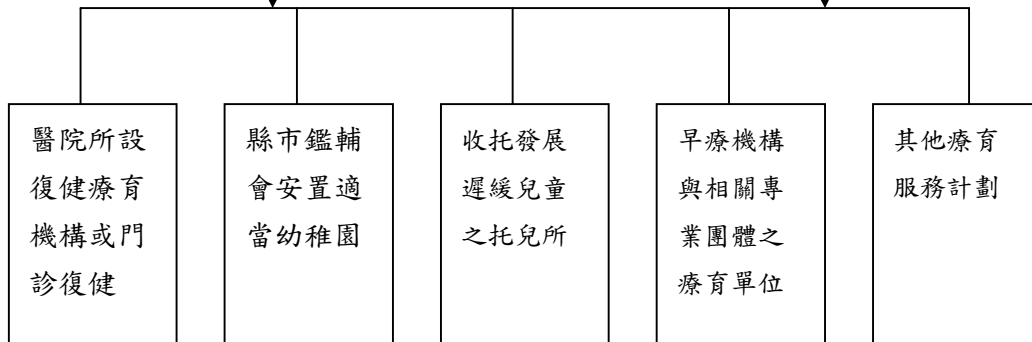
三、聯合評估



回覆通報及評估結果 (綜合報告書)

四、療育安置

連結療育福利資源，安排療育服務 提供療育諮詢建議或療育服務



定期檢視個案療育計畫實施成果，並報告通報轉介中心辦理結案或繼續安排評估

說明：

1.本流程按發現通報、通報轉介、連合評估、療育安置順序進行，其中：

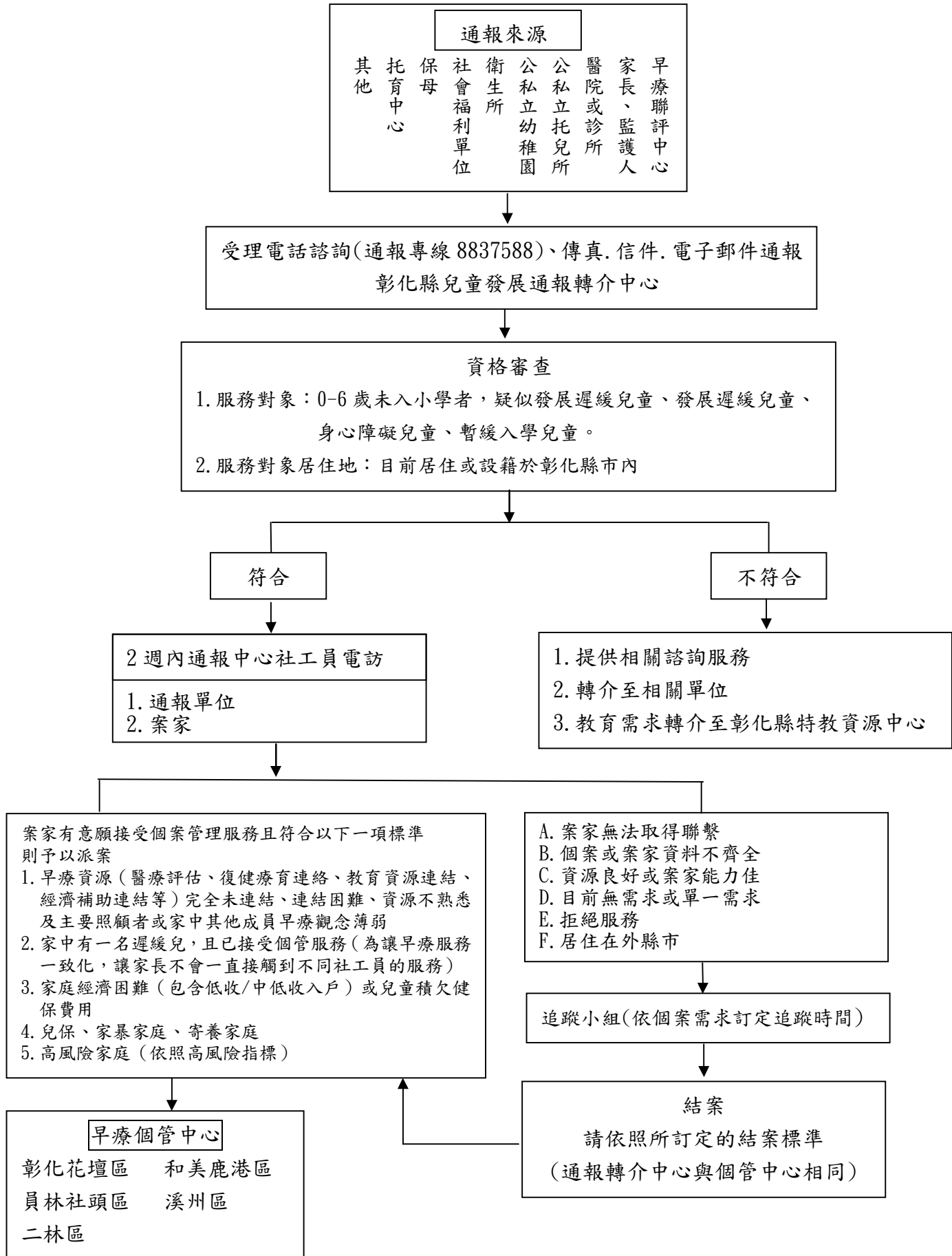
- (1)「發現通報」：包含醫療機構、幼兒教育機構、托育機構、早期療育機構、社福機構、家長或監護人與其他，其他則含保母、村里長、村里幹事、警政單位等通報來源。
- (2)「通報轉介」：通報轉介中心（含個案管理中心）由社政單位負責，負責受理個案通報及為適當之轉介，包含安排聯合評估之轉介工作及療育服務及資源連結之轉介工作。
- (3)「聯合評估」：評估醫院由區域級或地區教學負責，必要時轉診至兒童發展聯合評估中心，進行團隊評估（含小兒神經科、小兒復健科、小兒心智科、職能治療師、語言治療師、物理治療師、臨床心理師、聽力師、社工師等）提供個案療育計畫建議方向。
- (4)「療育安置」：包含醫療院所復健、教育托育安置、早療機構安置、安排療育計畫等。

2.本流程服務對象為未進入學齡階段之疑似發展遲緩或發展遲緩、身心障礙兒童，或經鑑輔會緩讀申請通過之學齡兒童。

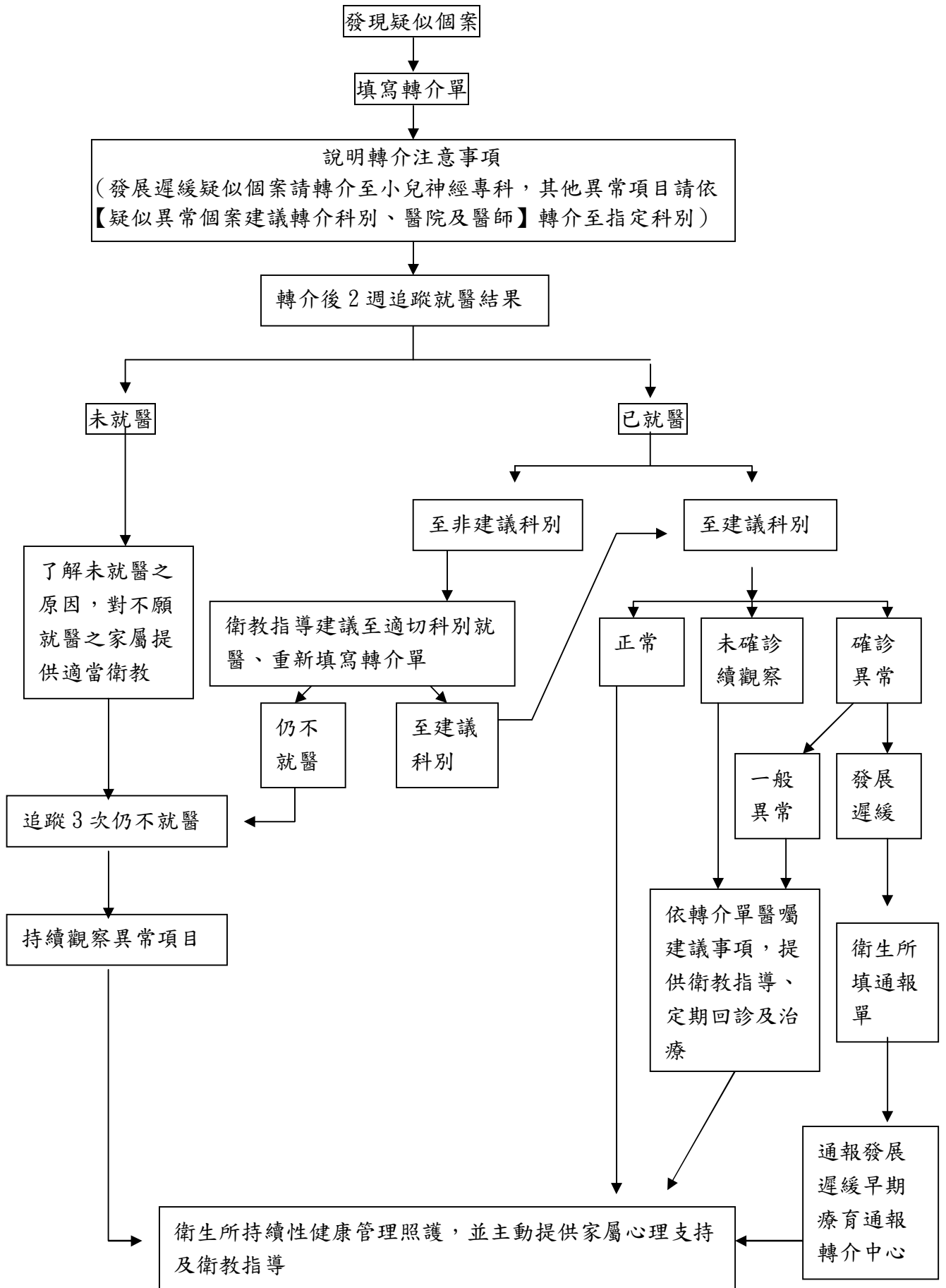
【附件四】彰化縣兒童發展通報轉介中心（以下簡稱通報轉介中心）服務

1. 通報個案服務說明

彰化縣兒童發展通報轉介中心服務流程圖（99.6月修正）



彰化縣優質健兒門診疑似異常個案轉介流程



嬰幼兒
個案管理
資訊系統

